

卷5 辽宁省沈阳市2026年高中三年级教学质量监测（一）

答题卡

姓名

准考证号

缺考标记（考生禁止填涂）

条形码区

正确填涂
错误填涂
涂样例

注意
事项

- 1.答题前，考生须准确填写自己的姓名、准考证号，并认真核对条形码上的姓名、准考证号。
2.选择题必须使用2B铅笔填涂，非选择题必须使用0.5毫米黑色墨水签字笔书写，涂写要工整、清晰。
3.按照题号在对应的答题区域内作答，超出答题区域的答题无效，在草稿纸、试题卷上作答无效。
4.答题卡不得折叠、污染、穿孔、撕破等。

一、选择题

1 [A] [B] [C] [D]

2 [A] [B] [C] [D]

3 [A] [B] [C] [D]

4 [A] [B] [C] [D]

5 [A] [B] [C] [D]

6 [A] [B] [C] [D]

7 [A] [B] [C] [D]

8 [A] [B] [C] [D]

9 [A] [B] [C] [D]

10 [A] [B] [C] [D]

二、非选择题

11.(6分)

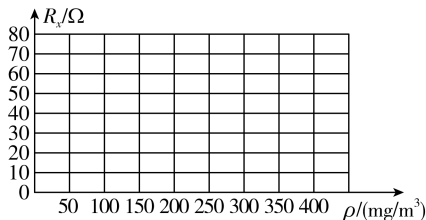
(1) _____

(2) _____

(3) _____

12.(8分)

(1)



图(a)

(2) _____

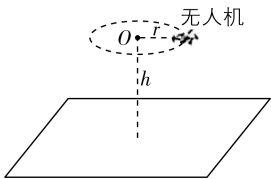
(3) _____

(4) _____

严禁超出矩形边框作答

严禁超出矩形边框作答

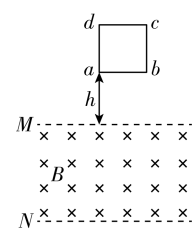
13.(10分)



严禁超出矩形边框作答

严禁超出矩形边框作答

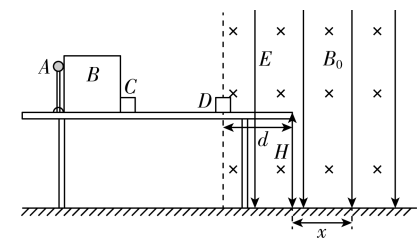
14.(12 分)



严禁超出矩形边框作答

严禁超出矩形边框作答

15.(18 分)



严禁超出矩形边框作答